

LE BUDGET PRÉVISIONNEL EN 2019

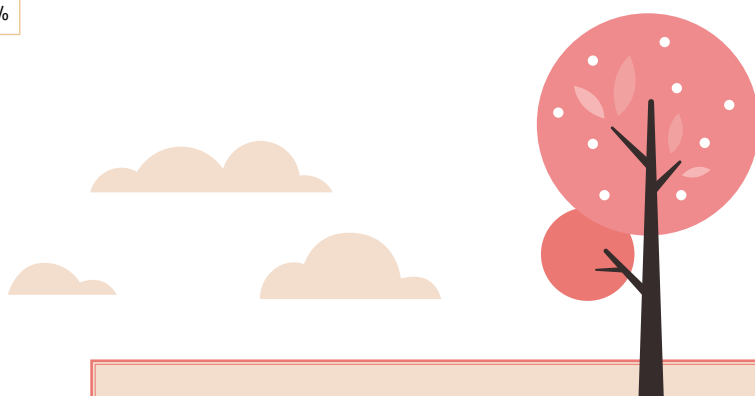
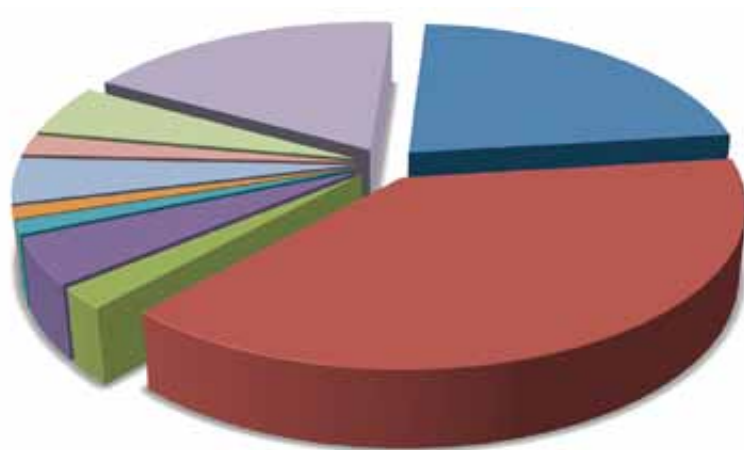
Section fonctionnement

Dépenses

DÉPENSES DE FONCTIONNEMENT	2019 (en €)	en %
Charges à caractère général	1 192 587	22%
Charges de personnel et frais assimilés	2 102 547	39%
Participation CDC île d'Oléron	118 350	2%
Autres charges de gestion courante et exceptionnelles	255 167	5%
Opérations d'ordre et patrimoniales	74 073	1%
Intérêts des emprunts	64 680	1%
Amortissements et provisions	250 000	5%
Charges exceptionnelles	115 000	2%
Dépenses imprévues	286 000	5%
Virement à la section d'investissement	976 780	18%
TOTAL	5 435 184	

Autres Charges gestion courante (détail)

Subvention CCAS	36 000 €
Subventions Associations	84 000 €
Indemnités élus, cotisations, formations	72 900 €
Subventions syndicats et divers	62 100 €



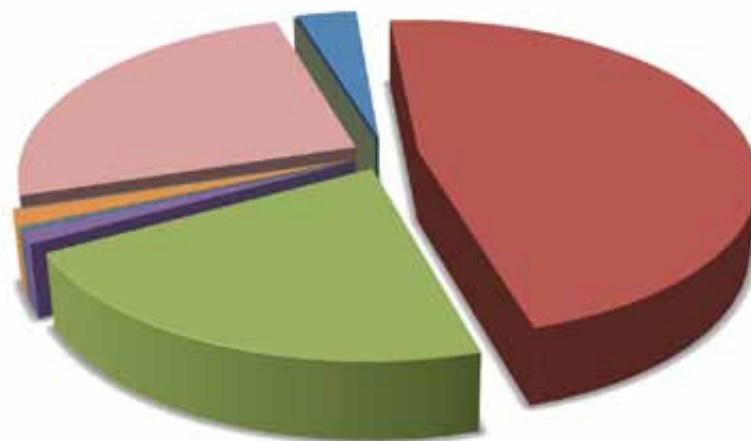
150.000 € de dépenses supplémentaires sont inscrits en 2019, tant pour renforcer la qualité de service (accueil en mairie, archivage...) que pour les associations au contact des Dolusiens (+ 33.500 €), à commencer par le CCAS (+ 11.000 €).



Section fonctionnement

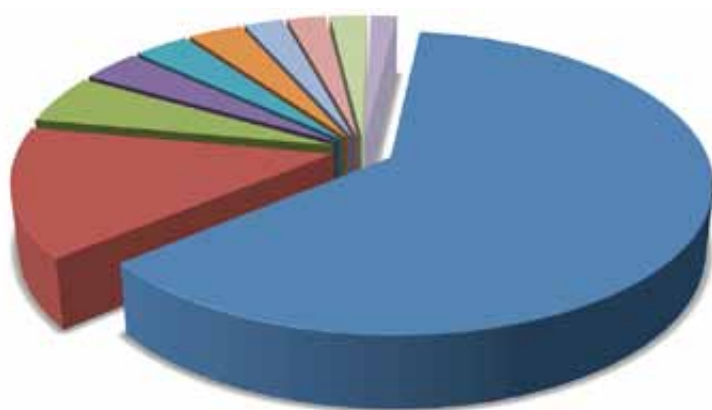
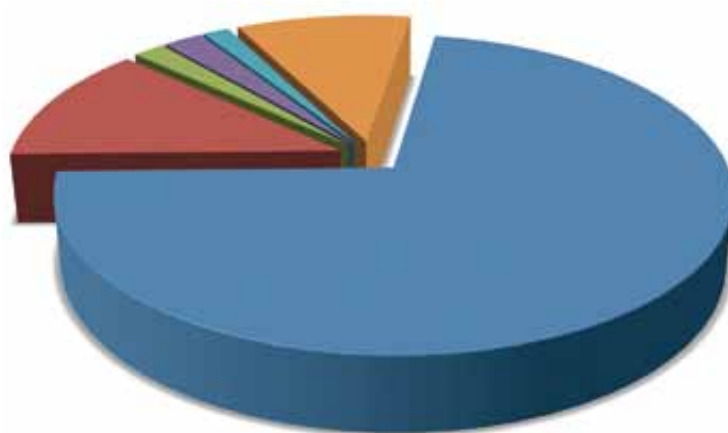
Recettes

RECETTES DE FONCTIONNEMENT	2019 (en €)	en %
Produits des services du domaine et ventes diverses	184 215	3%
Impôts et taxes	2 549 758	47%
Dotations et participations	1 161 250	21%
Loyers et produits divers	72 071	1%
Produits exceptionnels (vente immo, indemnités sinistres)	11 016	0%
Remboursements sur arrêt de travail	84 509	2%
Opérations d'ordre et patrimoniales	2 876	0%
Excédent de fonctionnement reporté	1 369 489	25%
Reprise de provisions	-	0%
TOTAL	5 435 184	



■ Section investissement
Dépenses

DÉPENSES D'INVESTISSEMENT	2019 (en €)	en %
Projets	1 447 284	72%
Emprunt contracté en 2017	245 998	12%
Opérations d'ordre et patrimoniales	35 950	2%
Divers (participations, non affecté...)	45 557	2%
Couverture déficit 2018	30 144	2%
Travaux non affectés	200 826	10%
DÉPENSES TOTALES	2 005 758	



PRINCIPAUX PROJETS PRÉVUS EN 2019 (en €)	
Local des restos du cœur	750 000
Création d'un nouveau cimetière paysager	169 000
Équipement des services	64 500
Création d'un espace test agricole	42 500
Voirie/reprise du pont d'Arceau	40 500
Voirie/remplacement feux tricolores	39 000
Matériel pour les écoles	29 000
Valorisation du sentier des naissances	28 500
Études : maison de santé, bowl couvert, bouldrome	27 500
Rénovation des bâtiments	19 000
TOTAL	1 209 500

Le budget prévu en investissement pour 2019 est le double de celui réalisé l'an dernier. Cet argent, qui va servir à améliorer durablement le cadre de vie et le niveau de services des Dolusiens, vient des économies des années passées, sans recourir à de nouveaux emprunts.

■ Section investissement
Recettes

RÉCETTES D'INVESTISSEMENT	2019 (en €)	en %
Subventions d'investissement	530 709	26%
Fonds de compensation TVA	55 178	3%
Taxes d'urbanisme (taxe aménagement et TLE)	60 000	3%
Produit des cessions d'immobilisation	156 000	8%
Opérations d'ordre et patrimoniales	107 147	5%
Virement de la section de fonctionnement	976 780	49%
Besoin de financement	119 945	6%
RÉCETTES TOTALES	2 005 758	

